

Коммерческое предложение



**Бортовой грузовик
HOWO TX 6x4**

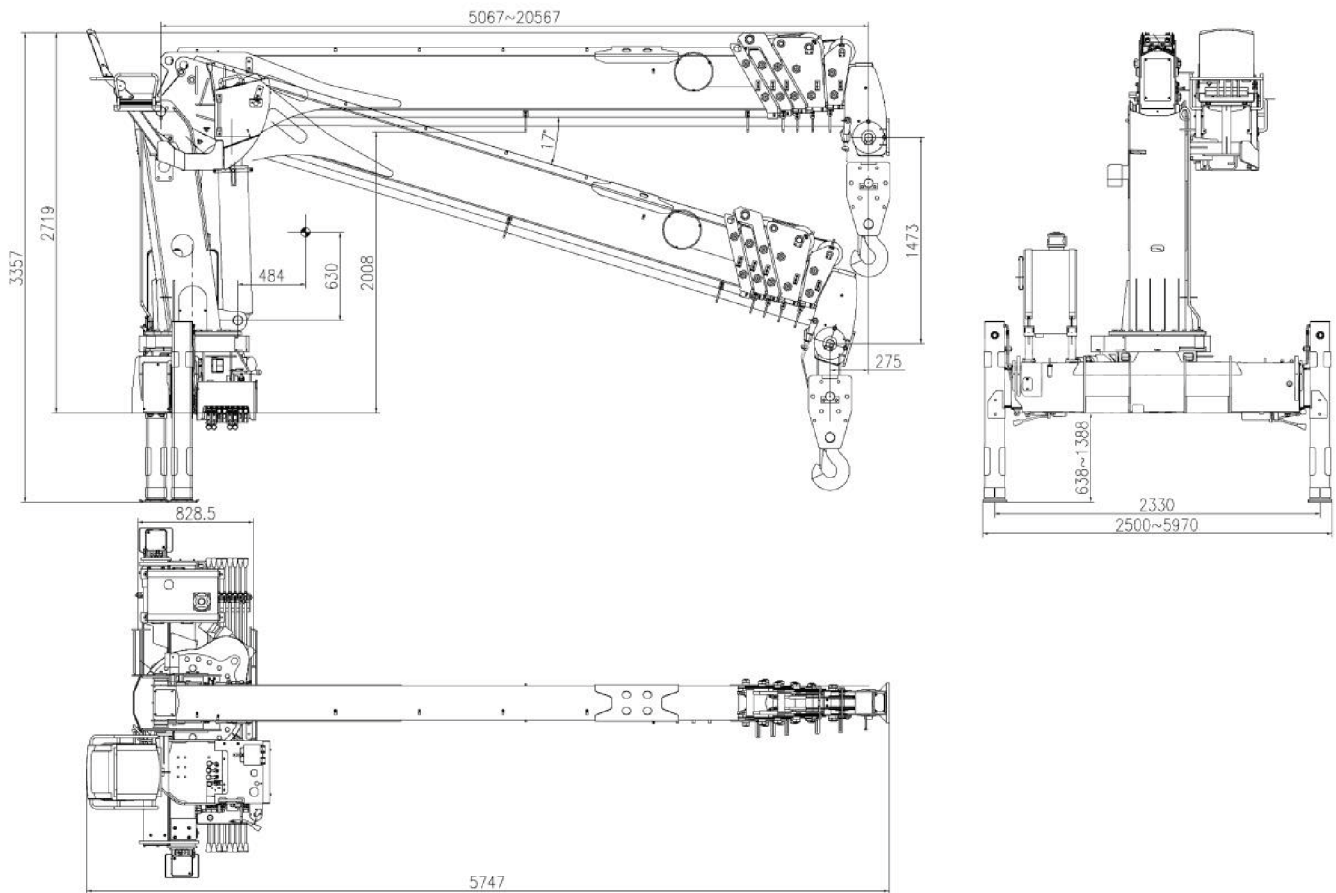


Технические характеристики

Модификация	ZZ1257N584GE1
Максимальная скорость, км/ч	90
Грузоподъемность, кг	25 000
Колесная база, мм	5 775
Двигатель	MC07.33-50, 330 л.с., Евро-5
Номинальное число оборотов, об/мин	2 300
Максимальный крутящий момент, об/мин	1 250/1 200-1 800
Колесная формула	6x4
Коробка передач	МКПП HW13709XST
Сцепление	WABCO, 430PULL, сухое, однодисковое
Рулевое управление	BOSCH гидравлический с пневмоусилителем
Подвеска	Стандартные многолистовые рессоры спереди и сзади (11/12)
Рама	Тройная рама (8+5+8/300)
Передний мост	VPD71DS, грузоподъемность – 7.1 тонн (дисковые тормоза)
Задняя тележка	MCY13BGS, грузоподъемность – 2x13 тонн (барabanные тормоза)
Передаточное число	4.63
Шины	315/80R22.5 (20PR)
Тормозная система	ABS(4S/4M)
Объем топливного бака, л	400
Кузов	U-образный
Объем кузова, м ³	26
Материал кузова	K450 (500HB)
Размер кузова, мм	6300×2300×1500 + 300
Толщина стали кузова	Дно – 7 мм, борт – 6 мм
Подогрев кузова	Подгрев кузова выхлопными газами
Гидроподъемник	Цилиндровый передний
Кабина	TX-D, одно спальное место, с кондиционером, без заднего стекла, электростеклоподъемники, ручная и электрическая интегральная подъемная система кабины, центральный замок, дистанционное управление открыванием дверей, зеркало заднего вида с электроподогревом, многофункциональный руль, MP5/MP3
Цвет	Возможны разные варианты исполнения
Сиденье	Сиденье водителя с пневмоподвеской, вентиляцией и подогревом Пассажирское сиденье с пневмоподвеской
Бампер	Высокий, металлический
Комплектация	Общие требования к сертификации E-mark (для России), передняя и нижняя защита, высокий бампер, сигнализация износа тормозов, звукой сигнал заднего хода, кнопка экстренного вызова переходный провод GL, огнетушитель, парковочный клин



Характеристики КМУ



КМУ

SUNHUNK S2106, тип: гидравлический с телескопической стрелой и гибкой (канатной) подвеской грузозахватного органа
Назначение: выполнение погрузочно-разгрузочных работ
Максимальная грузоподъемность 7.6 т
Вылет стрелы 20.3 м
Кол-во ступеней – 6
Вес крана – 3 700 кг
Угол поворота: 360° непрерывно
Размер платформы: Д×Ш×В – 8 000×2 480×600
Дно – 3 мм, боковые борта – 3мм
Материал: алюминиевый сплав